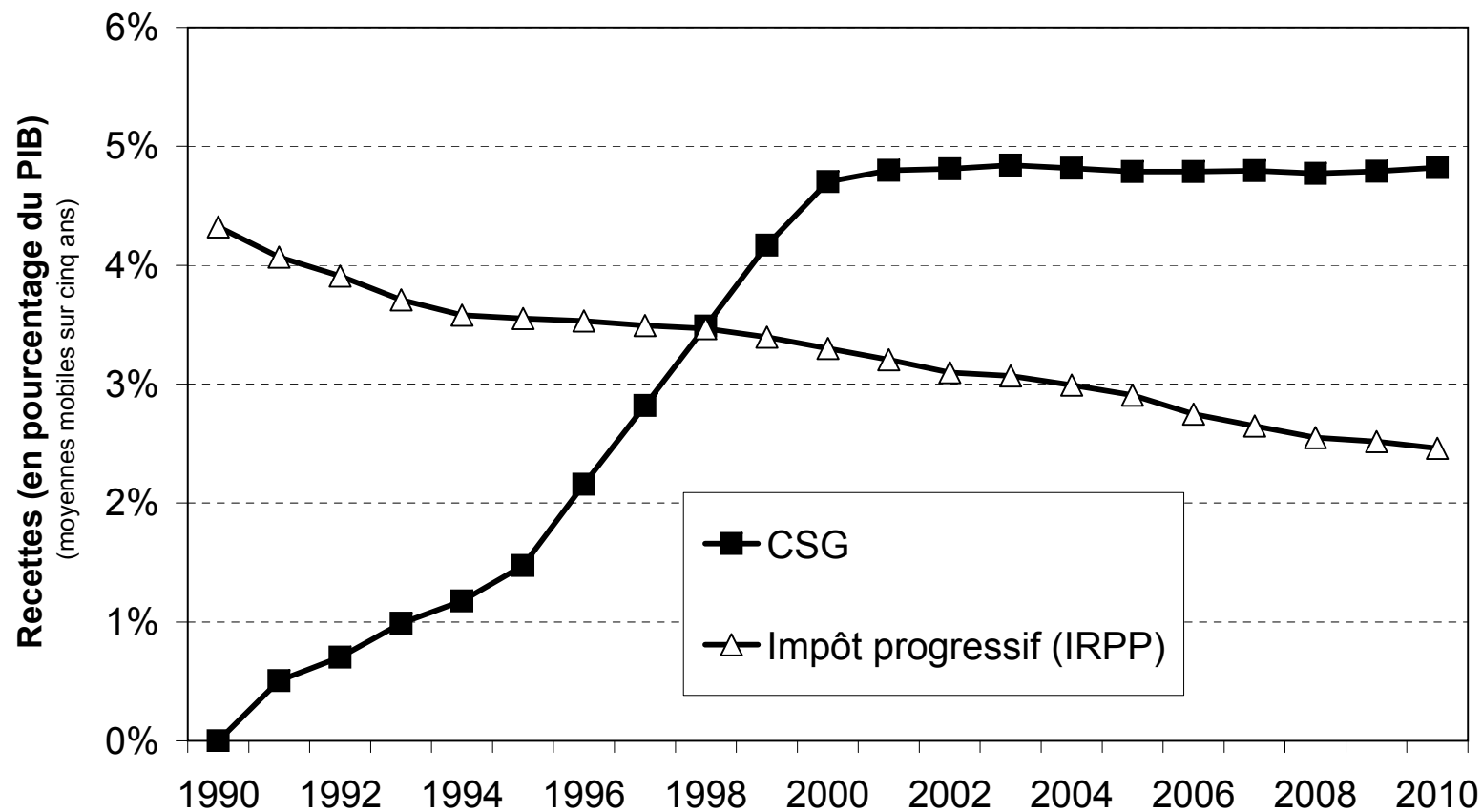


## La lente agonie de l'impôt progressif sur le revenu



Lecture: le graphique montre les recettes de l'impôt progressif sur le revenu (IRPP) et de la contribution sociale généralisée (en pourcentage du PIB) de 1990 (date de la création de la CSG) à 2010. Afin de lisser les fluctuations de court terme, nous présentons des moyennes mobiles sur cinq ans.

Source: C. Landais, T. Piketty & E. Saez, Pour une révolution fiscale, chapitre 2, p.77

Voir [www.revolution-fiscale.fr](http://www.revolution-fiscale.fr), annexe au chapitre 2.